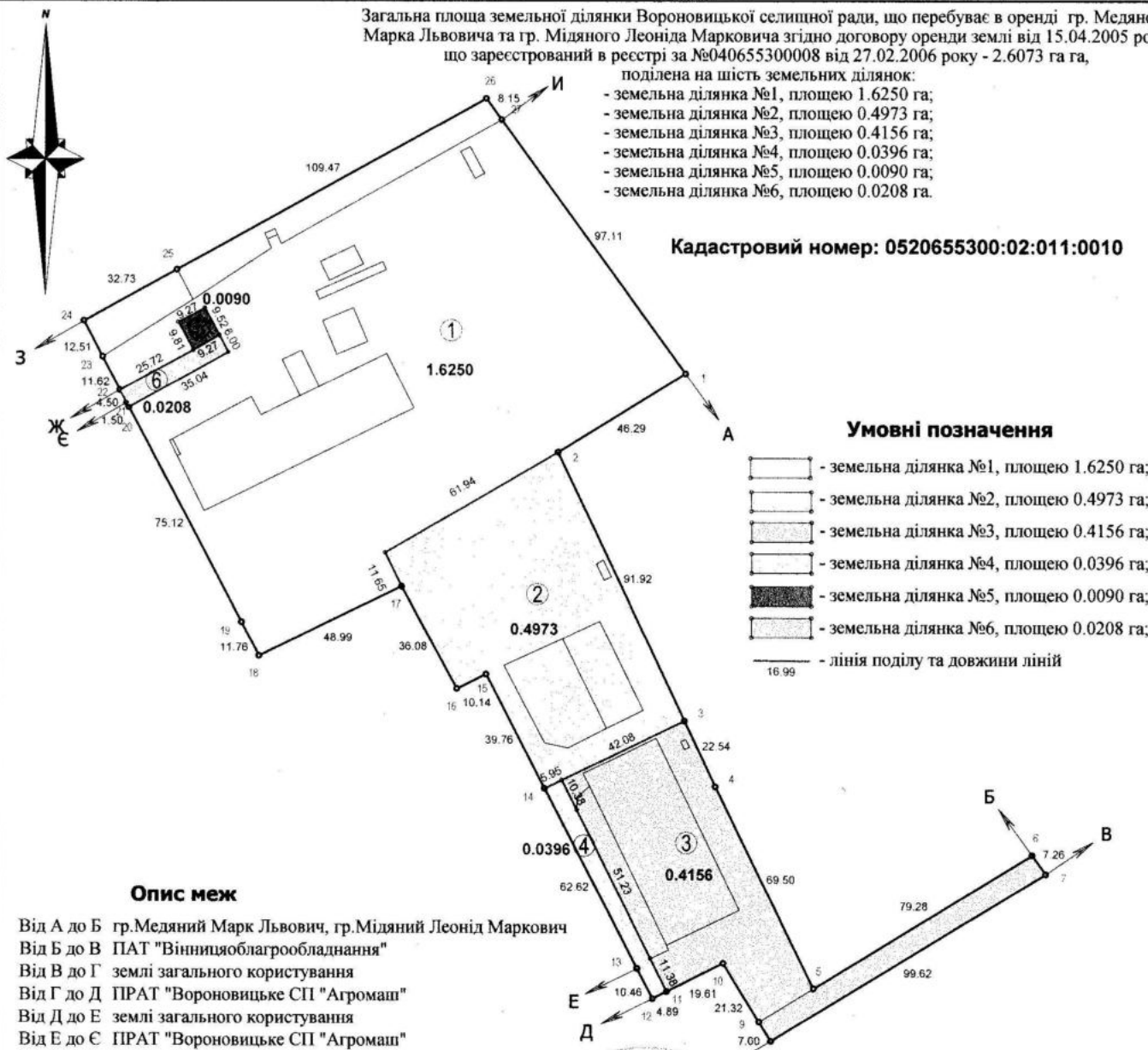


Загальна площа земельної ділянки Вороновицької селищної ради, що перебуває в оренді гр. Медяного Марка Львовича та гр. Мідяного Леоніда Марковича згідно договору оренди землі від 15.04.2005 року що зареєстрований в реєстрі за №040655300008 від 27.02.2006 року - 2.6073 га, поділена на шість земельних ділянок:

- земельна ділянка №1, площею 1.6250 га;
- земельна ділянка №2, площею 0.4973 га;
- земельна ділянка №3, площею 0.4156 га;
- земельна ділянка №4, площею 0.0396 га;
- земельна ділянка №5, площею 0.0090 га;
- земельна ділянка №6, площею 0.0208 га.

Кадастровий номер: 0520655300:02:011:0010



**Умовні позначення**

- земельна ділянка №1, площею 1.6250 га;
- земельна ділянка №2, площею 0.4973 га;
- земельна ділянка №3, площею 0.4156 га;
- земельна ділянка №4, площею 0.0396 га;
- земельна ділянка №5, площею 0.0090 га;
- земельна ділянка №6, площею 0.0208 га;
- лінія поділу та довжини ліній

**Опис меж**

- Від А до Б гр.Медяний Марк Львович, гр.Мідяний Леонід Маркович
- Від Б до В ПАТ "Вінницяоблагрообладнання"
- Від В до Г землі загального користування
- Від Г до Д ПРАТ "Вороновицьке СП "Агромаш"
- Від Д до Е землі загального користування
- Від Е до Є ПРАТ "Вороновицьке СП "Агромаш"
- Від Є до Ж землі загального користування
- Від Ж до З ПРАТ "Вороновицьке СП "Агромаш"
- Від З до И землі загального користування
- Від И до А ПАТ "Вінницяоблагрообладнання"

**ПОРЯДОК ПОДЛУ ЗЕМЕЛЬНОЇ ДІЛЯНКИ ПОГОДЖУЮ:**

Голова Вороновицької селищної ради \_\_\_\_\_ О.Г. Ковінько  
 Орендар 17.10.2017 \_\_\_\_\_ М.Л. Медяний  
 Орендар 17.10.2017 \_\_\_\_\_ Л.М. Мідяний  
 (дата) м.п. (підпис)

Перевірив Сидоркін А.А. 17.10.2017

Розробив Михальчук О.А. 17.10.2017

**ВОРОНОВИЦЬКА СЕЛИЩНА РАДА**

**Орендар: гр. Медяний Марк Львович та гр. Мідяний Леонід Маркович**  
 земельна ділянка для розміщення та експлуатації основних, підсобних і допоміжних будівель та споруд підприємств переробної, машинобудівної та іншої промисловості (11.02) смт. Вороновиця, вулиця Молодіжна (Жовтнева), 53  
 Вінницького району Вінницької області

ТЕХНІЧНА ДОКУМЕНТАЦІЯ  
 із землеустрою щодо поділу  
 земельної ділянки

Стадія	Аркуш	Аркушів
ТД	1	1

Кадастровий план поділу  
 земельної ділянки  
 Масштаб 1 : 2000

ФОП "Сидоркін А.А,  
 м. Вінниця - 2017 р.

